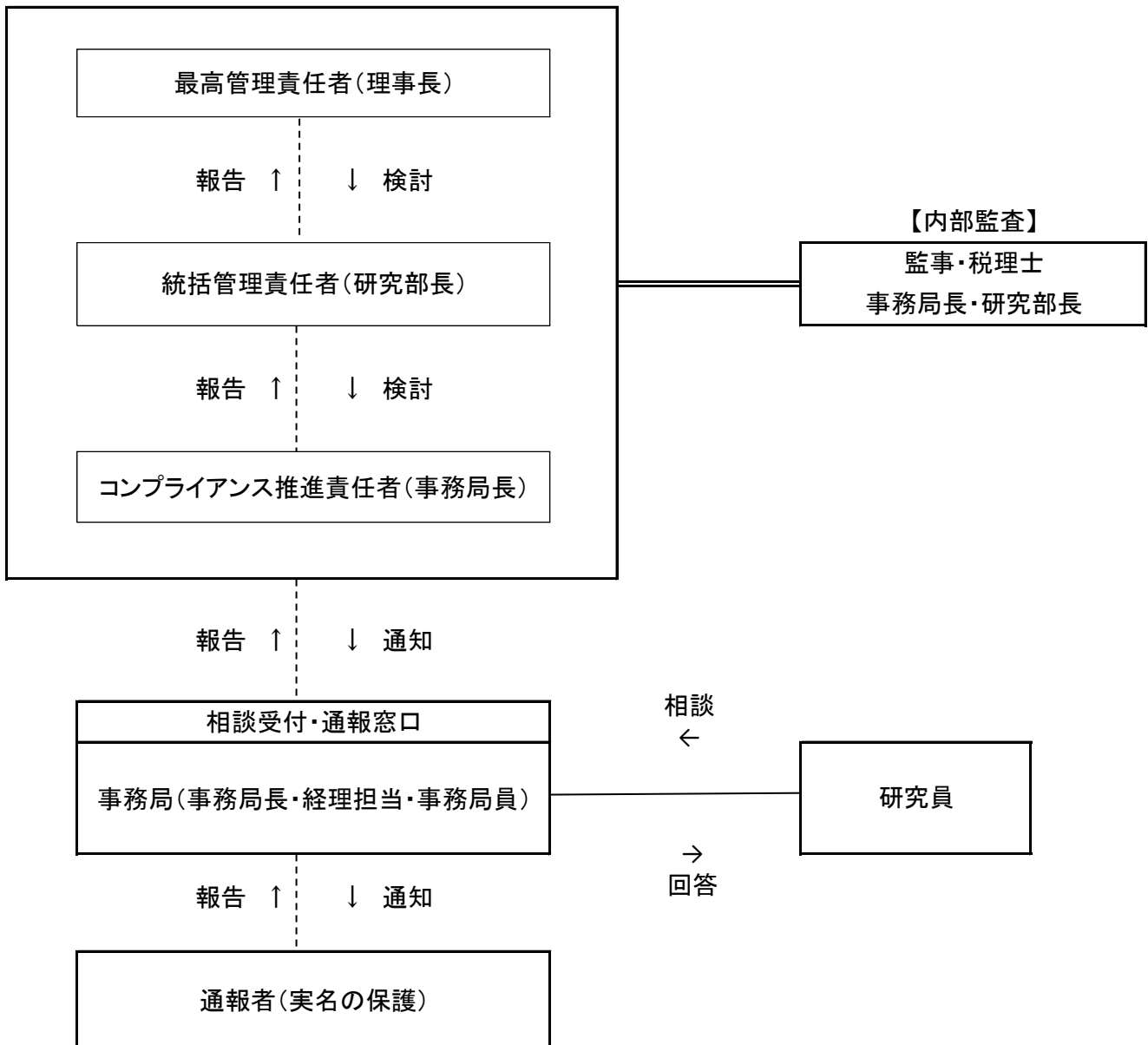


(公財)古代学協会の責任体制及び相談・通報窓口

科学研究費の運営・管理

2021.7.1改定



【相談受付・通報窓口】

TEL 075-252-3000 FAX 075-252-3001

E-メール 相談窓口 [asamori\(a\)kodaigaku.org](mailto:asamori(a)kodaigaku.org)

通報窓口 [paleo-j\(a\)kodaigaku.org](mailto:paleo-j(a)kodaigaku.org)

(a)は@に置き換えてください

※(公財)古代学協会における科学研究費助成事業関連規程類について、2021年7月1日より事務局次長職がおかれるまで、この図のとおり読み替えることとする。